

コンテナってどんなもの？

コンテナといったらどんなイメージをお持ちですか？船での輸送など物を運ぶことに利用されている・・・だけではないのです！

1 コンテナの大きさ

ISO規格海上ドライコンテナの場合

- 10ft外寸 【約2坪 約4畳】
高さ2,591mm・幅2,438mm・長さ2,991mm・重さ約1.3t
- 20ft外寸 【約4坪 約8.5畳】
高さ2,591mm・幅2,438mm・長さ6,058mm・重さ約2.2t

その他、保冷コンテナや冷蔵・冷凍コンテナもあり

※東海汽船で通常使用している10ftサイズとはやや異なります。
また実際の商業用・建築用コンテナともサイズはやや異なります。



2 活用事例

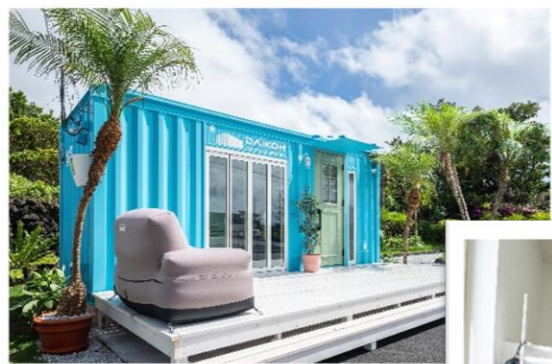
住居、宿泊施設、店舗、事務所、倉庫、ガレージ、災害用シェルターなどさまざまな活用方法があります。

階段をつけたり、2階建てや3階建て、複数のコンテナを組み合わせることも可能です。

車両タイプのトレーラーボックスタイプとコンテナハウスの違いについての詳細は下記URLをご確認ください。

<https://box-of-iron-house.com/column/20240109-2/>

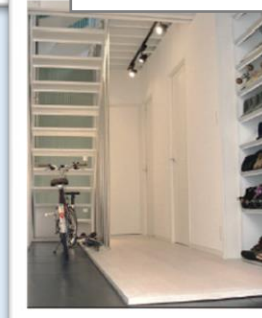
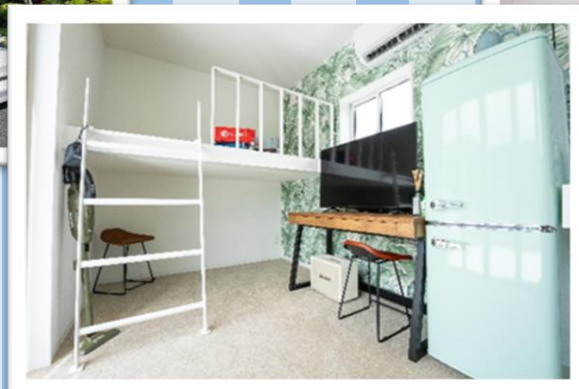
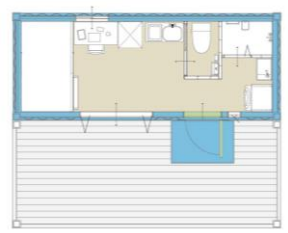
※写真参考 株式会社TSUTSUMI (BOX OF IRON HOUSE) 様ホームページより抜粋



外装・内装も
オーダーメイドで
製作可能



水回りや階段も



<主催>



3 費用イメージ

※1台あたり
※施工、内装、仕様によって費用は異なります。

中古コンテナ10ft/12ft
約60~90万円/施工後約250万~280万円

商業施設用・新品12ft
約400~700万円

中古コンテナ20ft
約80~100万円/施工後約350万~380万円

商業施設用・新品20ft
約600~900万円



その他
建築確認申請料
約60万~90万円

陸送料・海上輸送料
約20~40万円

など

4 耐用年数

用途にもよりますが、コンテナハウスの場合、耐用年数34年（鉄骨造）となります。

また、トレーラーハウスについては、自動車に区分された場合、耐用年数4年となります。

中古の場合には、今まで何年使われているかによって耐用年数も変わります。

その他、詳しい税務上の取扱いについては税理士等の専門家にご確認下さい。



5 錆について

鉄製品となりますので島しょ部特有の塩を含んだ雨風によって錆び具合にはバラツキがあります。

使用環境にもよりますが、錆び止め塗装や仕上げ塗装を念入りに行えば、すぐには錆びません。

しかし傷等があった場合にはそこから錆が発生しますので定期的な補修が必要になります。車と同じようにお考え下さい。

コンテナのイメージが変わりましたか？

このような活用事例を参考にコンテナを活用した島にマッチしたさまざまなプランやアイデアをぜひご応募ください♪

コンテナの活用は無限大∞ ここにはない斬新なアイデア也大歓迎です！！

竹芝ターミナルにある東海汽船のコンテナの実物も見に来てくださいね！

<コンテナに関するお問い合わせ>

東海汽船株式会社事業部門（コンテスト事務局）

☎03-3433-4830（平日9:00~18:00） ✉tokaikisen.jigyo@gmail.com

コンテストの詳細につきましては東海汽船ホームページまたQRコードよりご確認ください。

