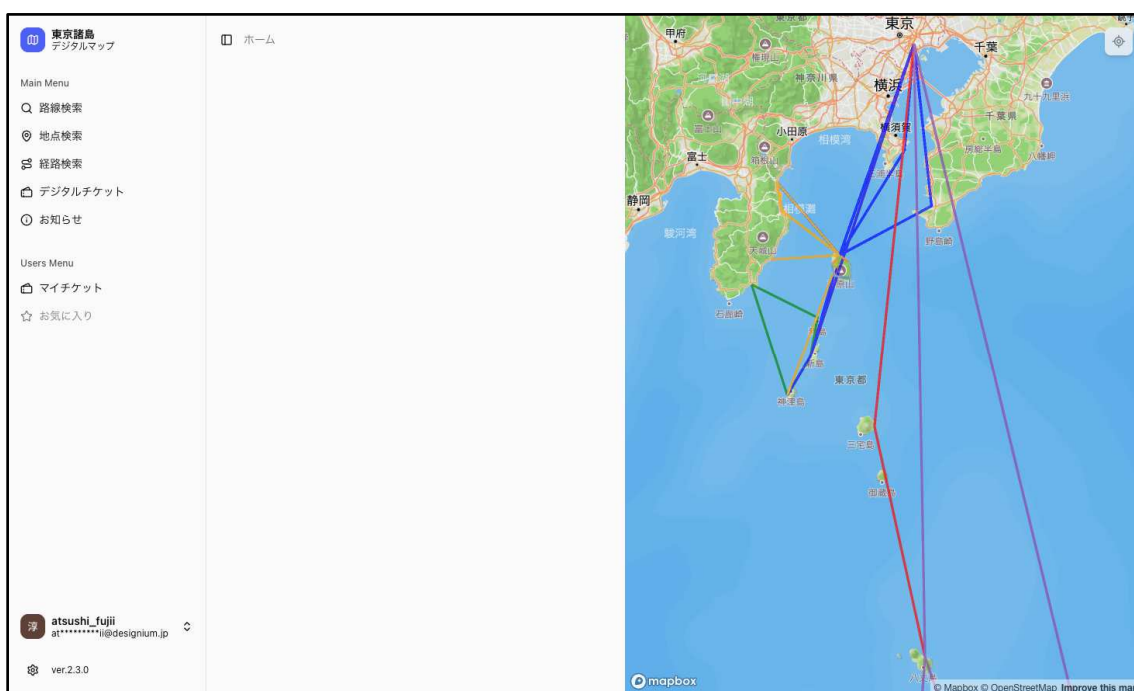


# 東京諸島 デジタルマップ

## 利用マニュアル



<https://tokyo-islands.maps.mg/>

バス・船舶などの公共交通機関の運行情報を  
地図上でまとめて確認できるサービスです。

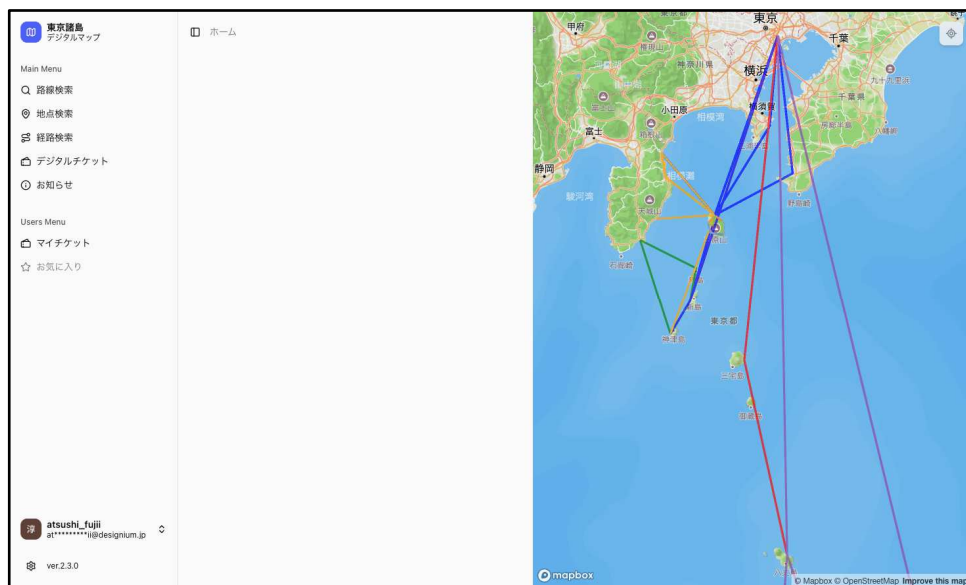
# 目次

---

1. 画面の全体構成
2. ログイン方法
3. 路線検索の使い方
4. 地点検索の使い方
5. 経路検索の使い方
6. デジタルチケットの使い方
7. マイチケットの確認
8. マイチケットの利用
9. お知らせの確認

# 1. 画面の全体構成

サービスにアクセスすると、左側にメニュー、右側に地図（デジタルマップ）が表示されます。



## 左側：メニューバー

各機能へアクセスするためのメニューが並んでいます。

### 【メインメニュー】

路線検索 / 地点検索 / 経路検索 / デジタルチケット / お知らせ

### 【ユーザーメニュー】

マイチケット / お気に入り

## 右側：地図（デジタルマップ）エリア

東京諸島周辺の地図が表示されます。船舶やバスの路線が色分けされた線で描かれています。

# 1. 画面の全体構成（つづき）

## 地図の操作方法

### 拡大・縮小

パソコン：マウスのスクロールホイールを回します

スマートフォン：2本の指で広げる／つまむ操作をします

### 地図の移動

パソコン：マウスでドラッグ（押したまま動かす）します

スマートフォン：指でスワイプ（なぞる）します

### 現在地の表示

地図の右上にある丸いボタンをタップすると、  
ご自身の現在地が表示されます。

※スマートフォンの設定画面で「現在地の表示・利用」をオンにする必要があります。

## メニュー一覧

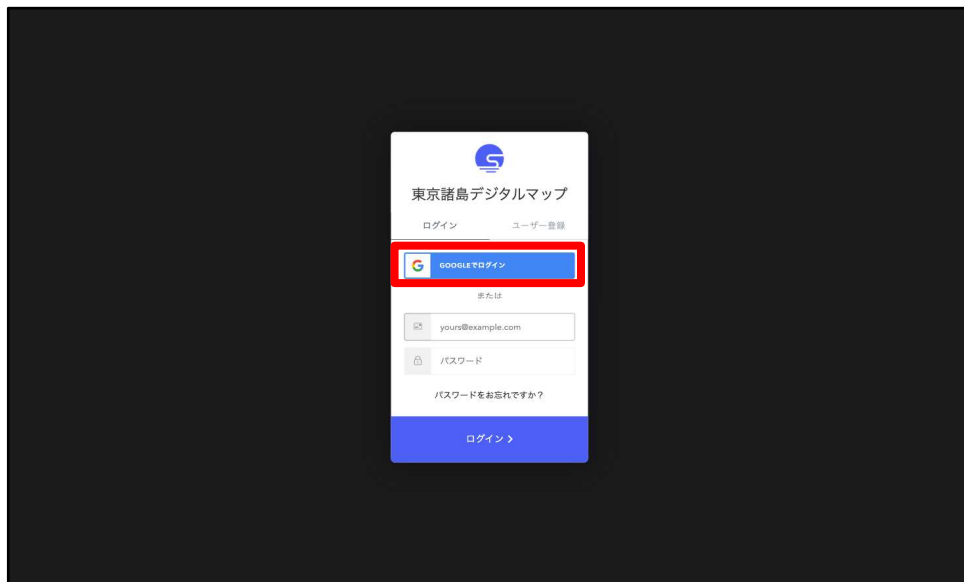
路線検索	バスや船舶の路線・停留所を検索
地点検索	観光地や施設などの場所を検索
経路検索	出発地から到着地までの経路を検索
デジタルチケット	バス乗車券や観光チケットを購入
お知らせ	交通事業者の利用案内・最新情報
マイチケット	購入済みチケットの確認・利用
お気に入り	お気に入り登録した地点の確認

## 2. ログイン方法

デジタルチケットの購入などの機能を利用するには、サービスへのログインが必要です。

### ログイン画面を開く

1. 画面左下の「Guest User」ボタンをクリックすると、ログイン方法の選択画面が表示されます。



### 方法1 : Googleアカウントでログイン

1. 「GOOGLEでログイン」ボタンをクリックします。
2. Googleのログイン画面でメールアドレスを入力し「次へ」をクリックします。
3. パスワードを入力し「次へ」をクリックします。
4. ログイン完了後、自動でデジタルマップに戻ります。

## 2. ログイン方法（つづき）

### 方法2：メールアドレスとパスワードでログイン

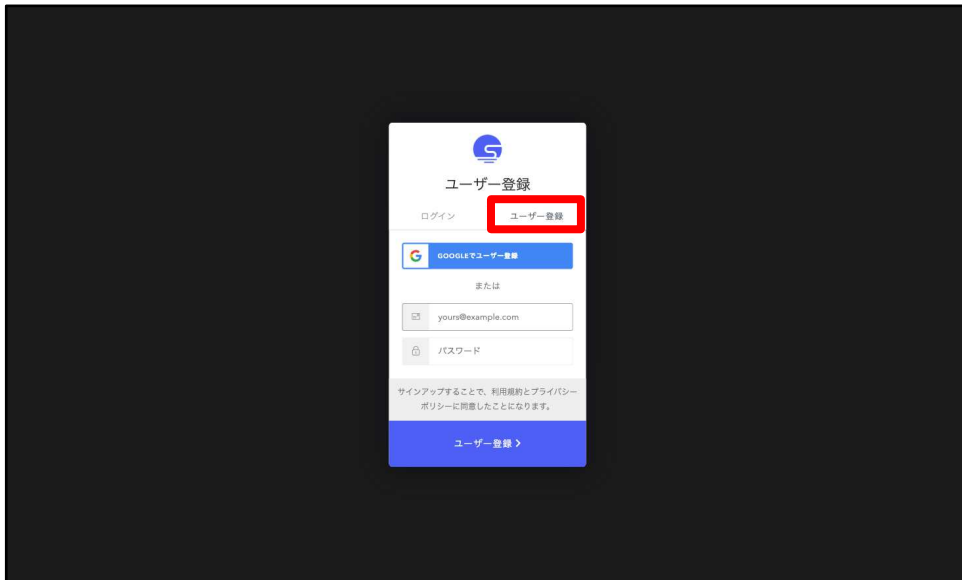
事前にユーザー登録が必要です。

1. メールアドレス入力欄に登録済みのアドレスを入力します。
2. パスワード入力欄にパスワードを入力します。
3. 「ログイン」ボタンをクリックします。

※パスワードを忘れた場合は「パスワードをお忘れですか？」のリンクから再設定できます。

### ユーザー登録（はじめての方）

Googleアカウントを使わない場合は、事前にユーザー登録が必要です。



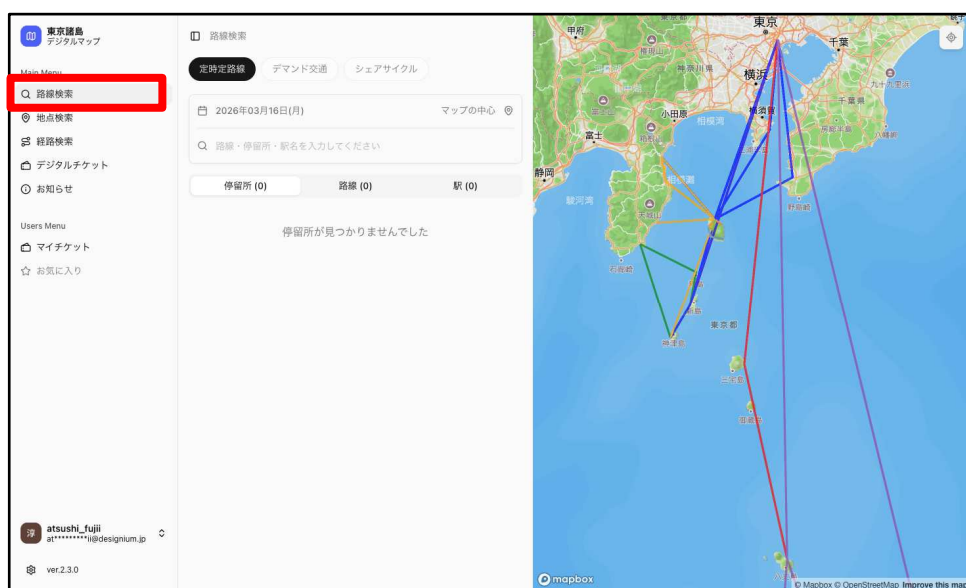
1. ログイン画面上部の「ユーザー登録」タブをクリックします。
2. メールアドレスとパスワードを入力し、「ユーザー登録」ボタンをクリックします。  
または「GOOGLEでユーザー登録」でも登録できます。

## 3. 路線検索の使い方

バスや船舶の路線情報や時刻表を確認できます。

### 路線検索画面を開く

左側メニューの「路線検索」をクリックします。



### 交通手段の切り替え

画面上部のボタンで交通手段を切り替えられます。

定時定路線：バスや船舶など、決まった時刻・ルートで

運行する交通機関

デマンド交通：予約に応じて運行する交通機関（現時点で対象がありません）

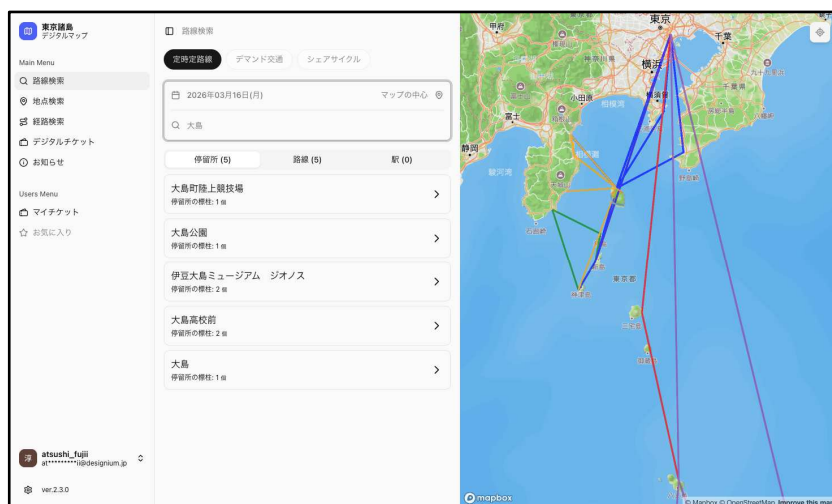
シェアサイクル：レンタルできる自転車の情報（現時点で対象がありません）

# 3. 路線検索の使い方（つづき）

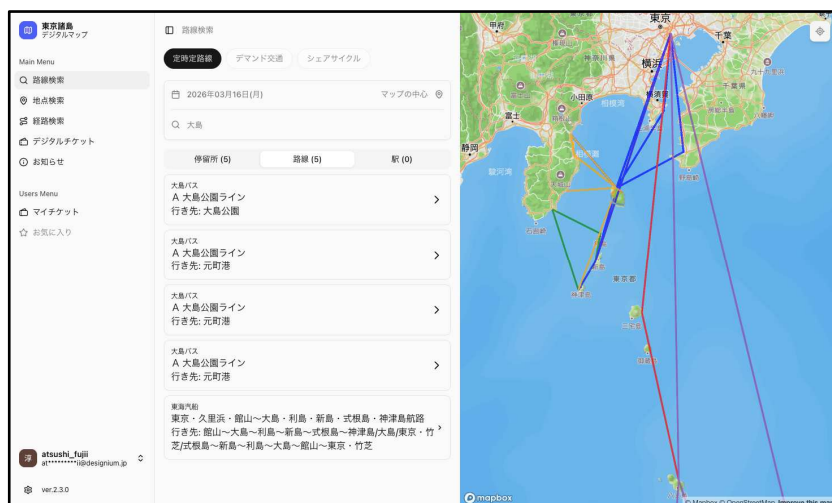
## 停留所・路線を検索する

1. 検索ボックスにキーワードを入力します。
2. 「停留所」「路線」「駅」のタブに分かれて結果が表示されます。

### 停留所の検索結果



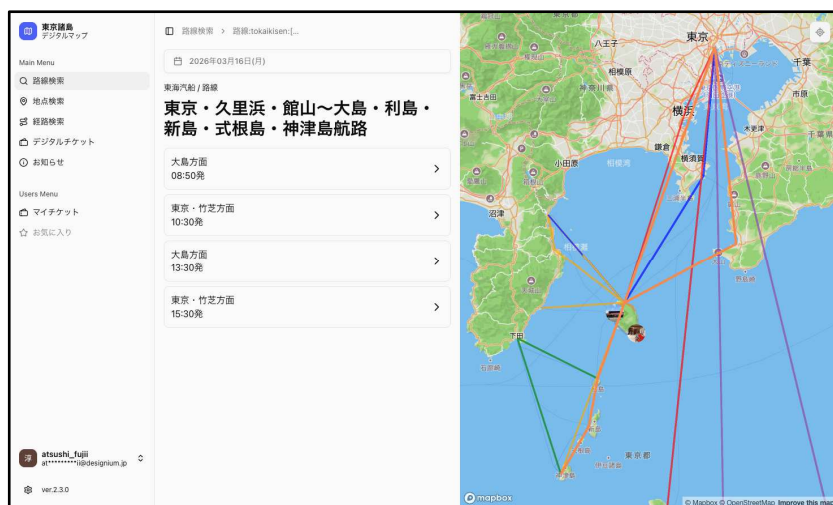
### 路線の検索結果



# 3. 路線検索の使い方（つづき）

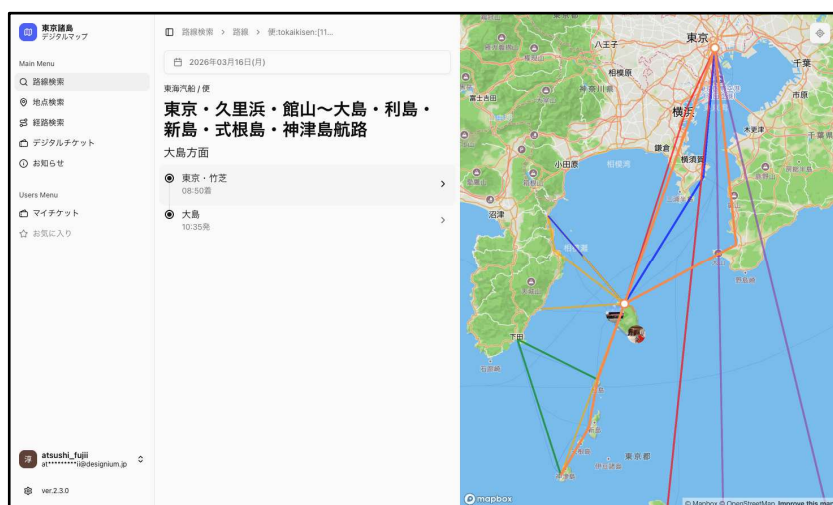
## 路線の詳細を確認する

検索結果から路線をクリックすると、当日の運行便が一覧で表示されます。方面と発車時刻が確認できます。



## 便の詳細（時刻表）を確認する

運行便をクリックすると、各停車場所と到着・出発時刻が表示されます。

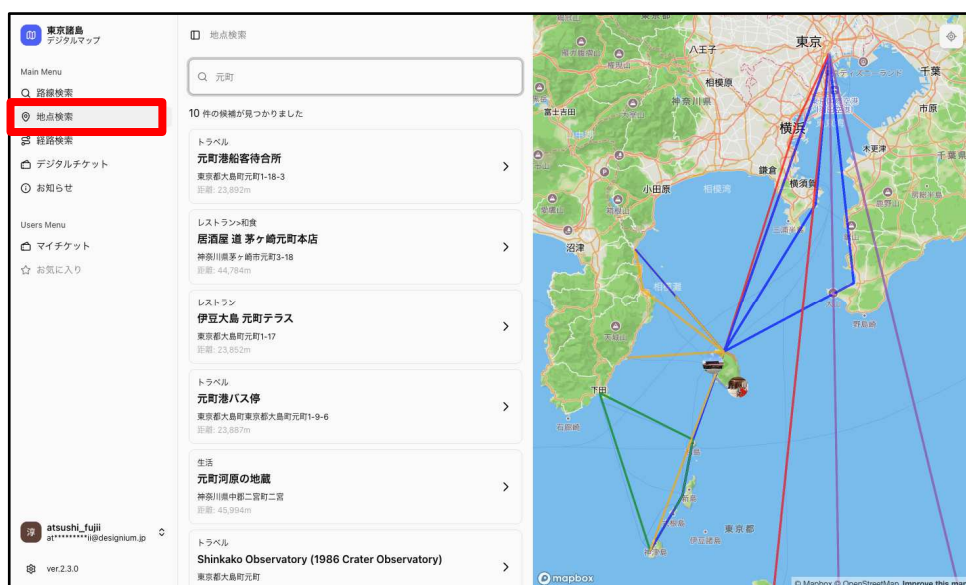


## 4. 地点検索の使い方

観光スポットや飲食店、施設などの情報を検索できます。

### 地点を検索する

1. 左側メニューの「地点検索」をクリックします。
2. 検索ボックスに施設名や地名を入力します。
3. 候補の一覧が表示されます。



### 検索結果に表示される情報

カテゴリ：「トラベル」「レストラン」「レジャー」などの分類

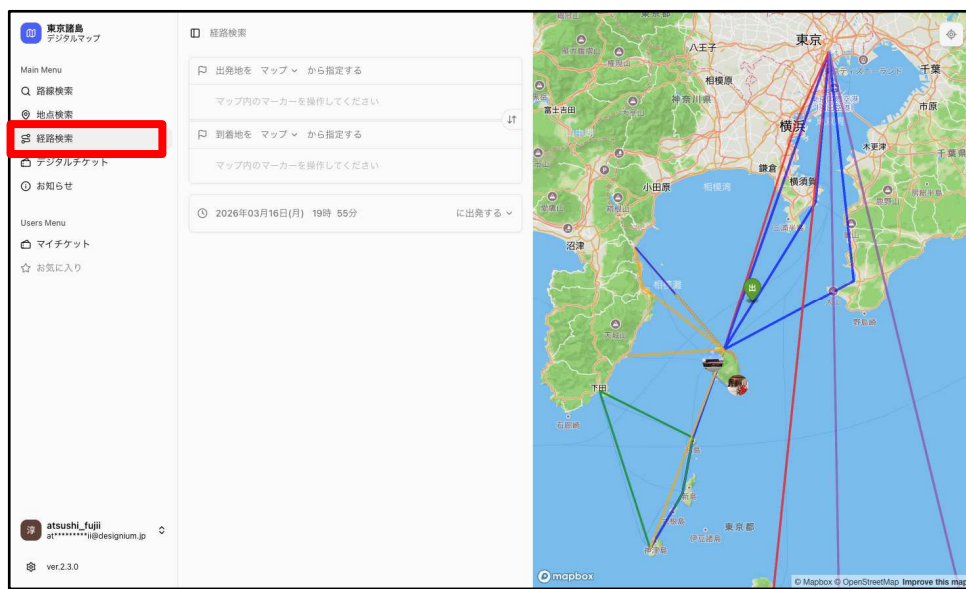
施設名：施設や地点の名前

住所：所在地の住所

距離：地図の中心地点（現在地）からの距離

## 5. 経路検索の使い方

出発地から到着地までの移動ルートを探ることができます。



### 出発地と到着地の指定方法

#### 方法1：地図上のマーカーを動かす

地図上の「出」「到」のマーカーをドラッグして配置します。

#### 方法2：指定方法を切り替える

「マップ」ボタンをクリックして指定方法を変更できます。

### 日時の設定

日付・時刻をクリックして変更できます。

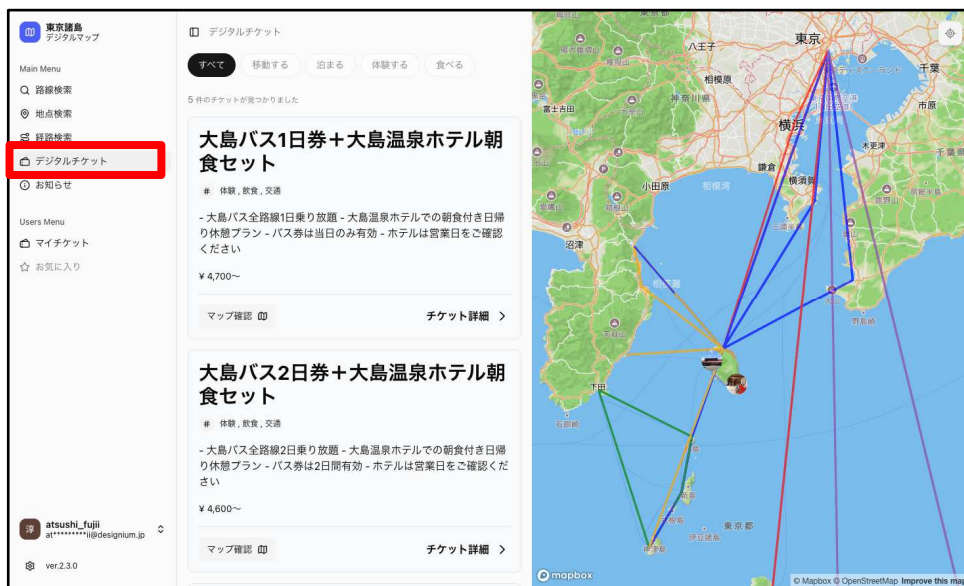
「に出発する」ボタンで、出発時刻基準か到着時刻基準かを切り替えられます。

# 6. デジタルチケットの使い方

バスの乗車券や観光チケットをオンラインで購入できます。

## チケット一覧を表示する

左側メニューの「デジタルチケット」をクリックします。



## カテゴリで絞り込む

画面上部のボタンでチケットを絞り込みます。

- すべて：全チケットを表示
- 移動する：交通機関のチケット
- 泊まる：宿泊関連のチケット
- 体験する：体験・アクティビティのチケット
- 食べる：飲食関連のチケット

## 6. デジタルチケット（つづき）

### チケットの詳細を確認する

「チケット詳細」ボタンをクリックすると、詳細画面が開きます。



### チケットを購入する手順

1. 購入したい枚数を「+」「-」ボタンで設定します。  
大人と小児で別々に枚数を設定できます。
2. 合計金額が自動で計算されます。
3. お支払い方法を確認します。  
(クレジットカード・ウォレットが利用可能)
4. 「お支払い」ボタンをクリックして決済します。
5. 購入完了後、「マイチケット」に登録されます。

## 6. デジタルチケット（つづき）

### 枚数を選択した状態の画面

枚数を設定すると合計金額が更新され、「お支払い」ボタンが押せるようになります。

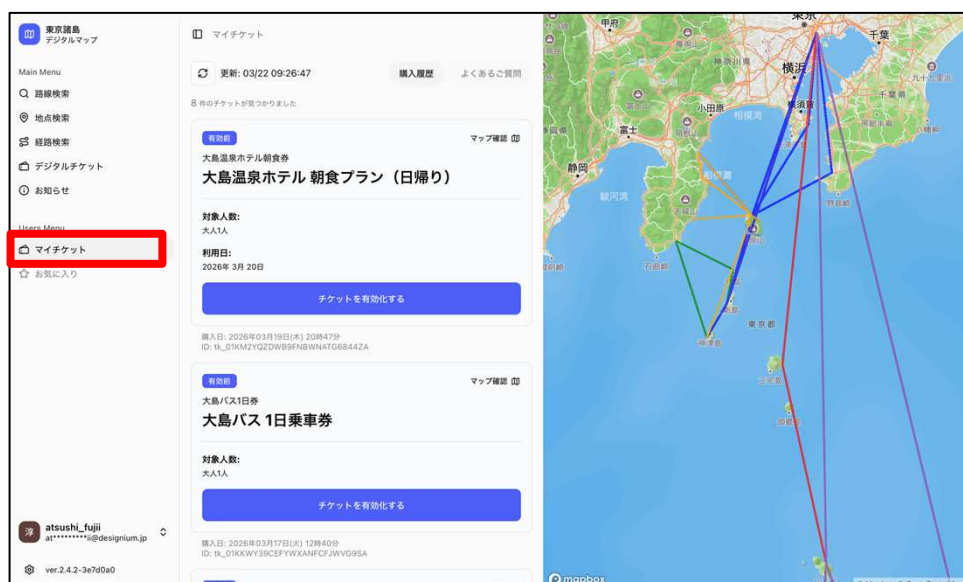


### マップ確認ボタンについて

チケット一覧の「マップ確認」ボタンをクリックすると、そのチケットで利用できる路線やエリアが地図上にハイライト表示されます。

## 7. マイチケットの確認

左側メニューの「マイチケット」をクリックします。  
購入したチケットの確認・利用ができます。



### 画面の見方

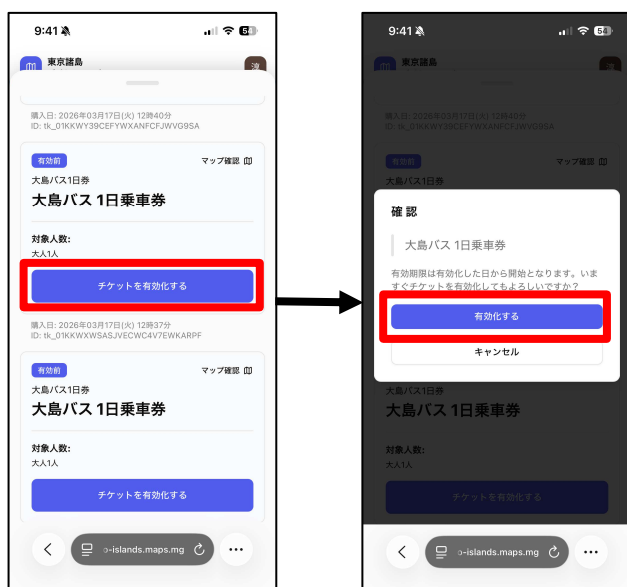
購入済みのチケットがある場合は一覧表示されます。  
チケットがない場合は「購入したチケットがありません」と表示されます。

### チケットの利用方法

購入したチケットは「スマホ提示型」です。  
バスに乗車する際は、マイチケット画面で  
チケットを表示し、運転手に画面を見せてください。  
詳しい提示方法は次の画面で解説します。

## 8. マイチケットの利用

チケットを利用する場合は、まずマイチケット画面でチケットを有効化します。



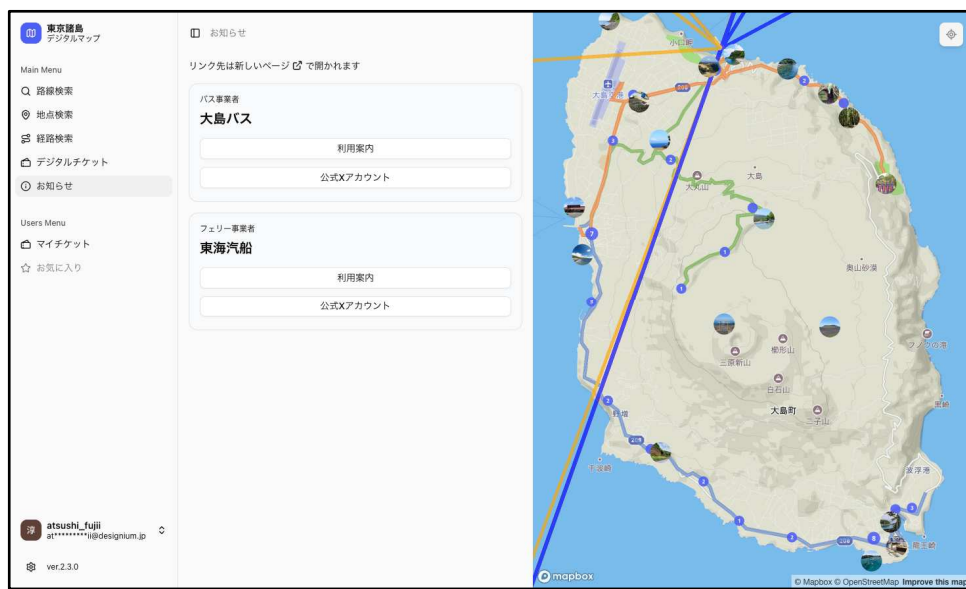
### チケット画面の提示

有効化したチケットは「チケットを表示する」ボタンで券面を表示できます。各施設でチケットを使用する際は券面を表示し、乗務員等に提示のうえ「使用する」ボタンをタップしてください。



## 9. お知らせの確認

交通事業者の利用案内や最新情報を確認できます。



### 掲載されている情報

#### 大島バス（バス事業者）

利用案内 / 公式Xアカウント

#### 東海汽船（船舶事業者）

利用案内 / 公式Xアカウント

※リンク先は新しいページで開かれます。

※最新の運行情報は各事業者の公式サイトをご確認ください。